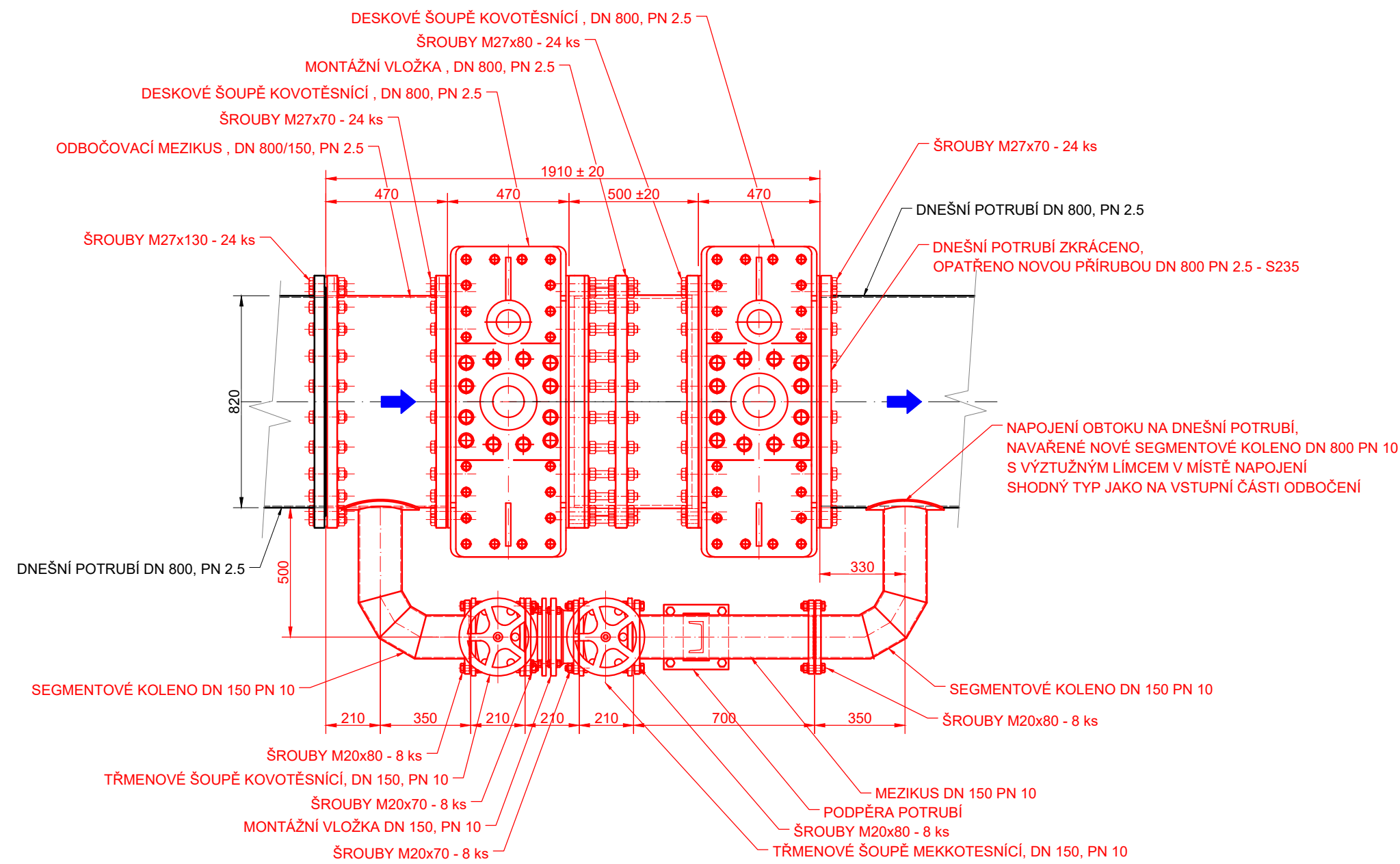


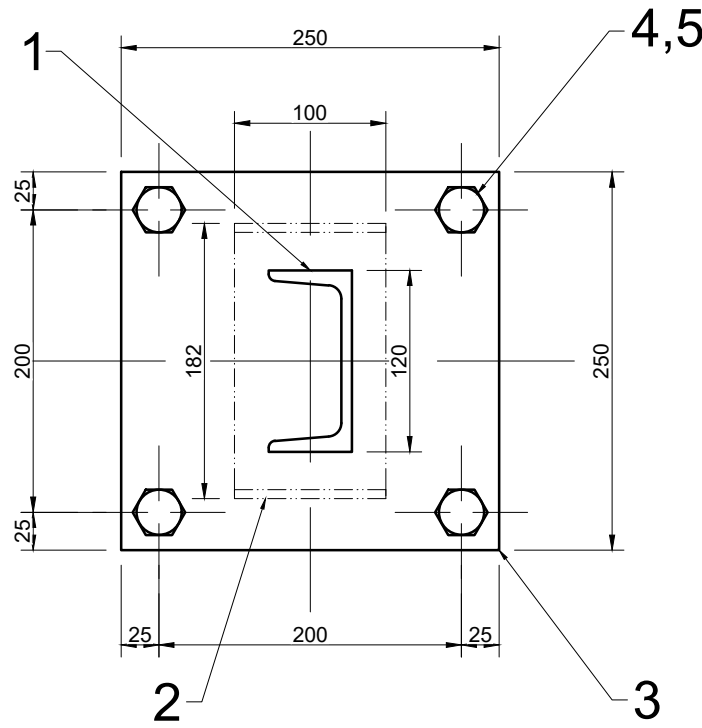
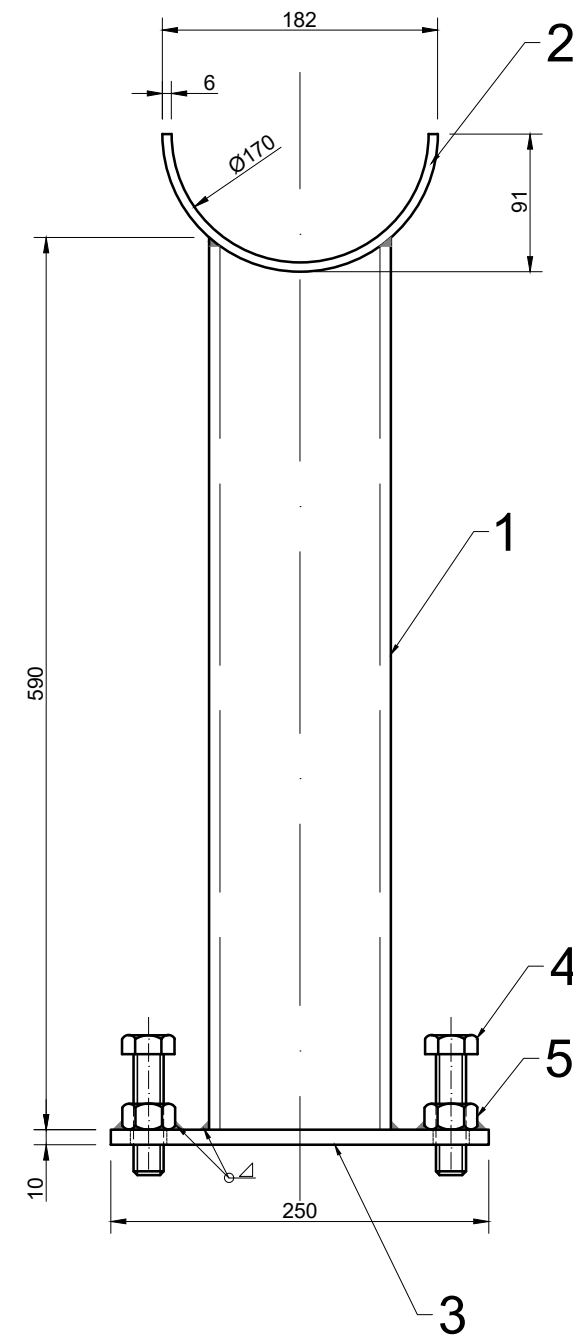
PS 01 - OPRAVA SPODNÍ VÝPUSTI

SESTAVA ARMATUR SPODNÍ VÝPUSTI S NOVÝM POTRUBÍM PRO MZP, M 1:20



M 1:5

KUSŮ NA ZAKÁZKU : 1

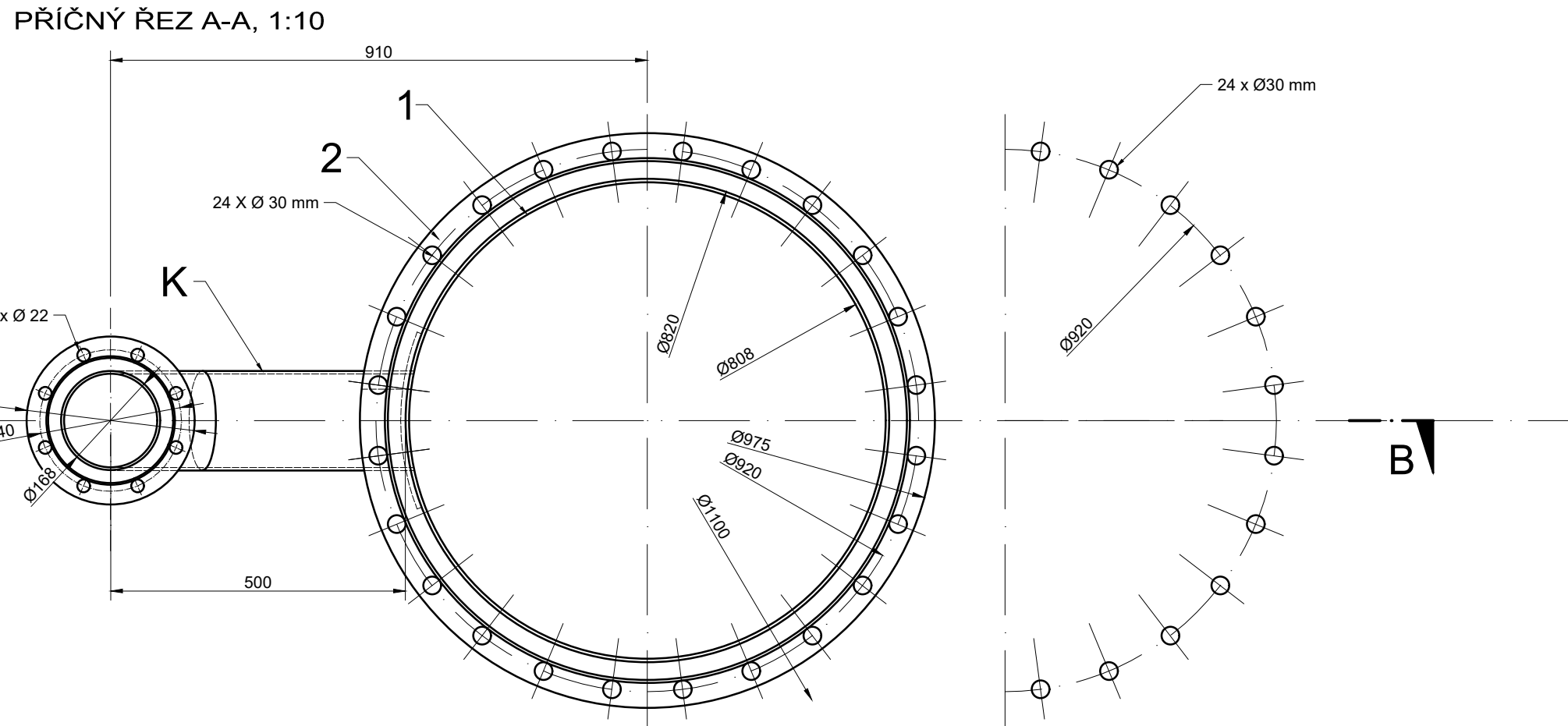
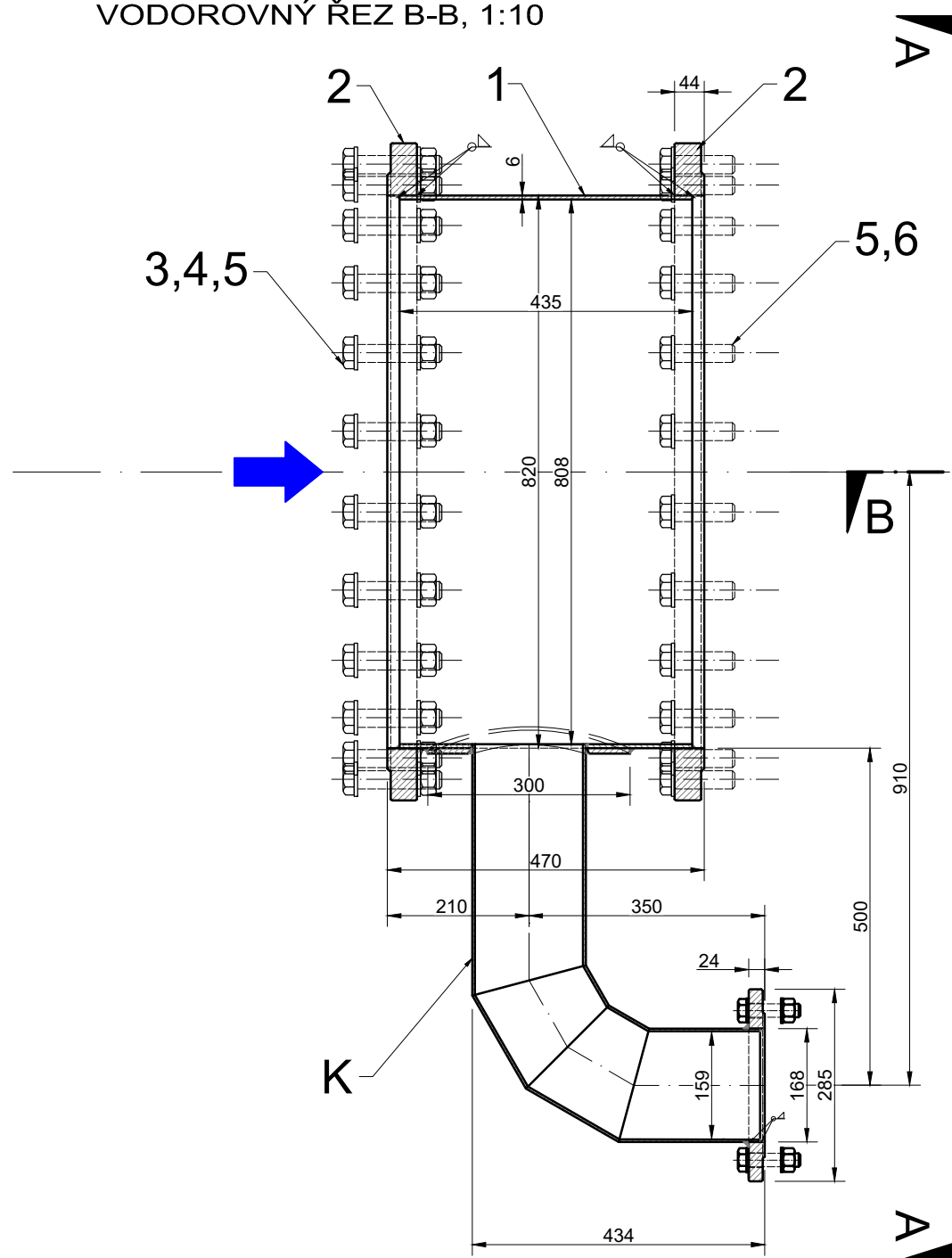


PODĚRA POTŘEBÍ					HMOTNOST CELKEM 15,5	
5	MATICE ŠESTIHRANNÁ M20	ČSN 02 1401 (DIN 934)	Nerez A2 - 70		4	0,06
4	ŠROUB PLNÝ ZÁVIT M20x80	ČSN 02 1103 (DIN 933)	Nerez A2 - 70		4	0,26
3	DESKA, P10 - 250 x 250 mm	ČSN 42 5310	1.4301		1	4,9
2	LŮŽKO, P6 - 100 x 285 mm	ČSN 42 5310	1.4301		1	1,3
1	U120 - 590 mm	ČSN EN10025:(DIN 1026-1)	1.4301		1	8,0
poz.	název - rozměr	polotovary	materiál	číslo výkresu	kusů	hmot./ks

M 1:10

KUSŮ NA ZAKÁZKU : 1 KS

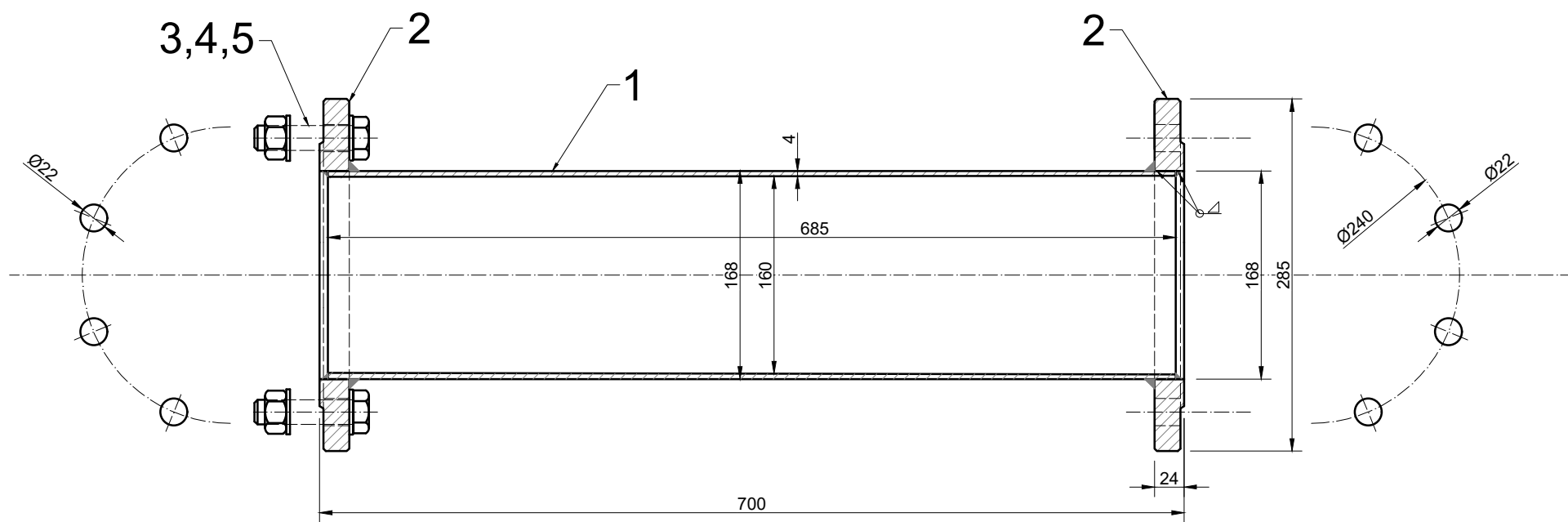
VODOROVNÝ ŘEZ B-B, 1:10



ODBOČOVACÍ KUS DN 800				HMOTNOST CELKEM 261,4		
K	SEGMENTOVÉ KOLENO DN 150	SKUPINA	1.4301		1	29,2
6	ŠROUB PLNÝ ZÁVIT M27x80	ČSN 02 1103 (DIN 933)	NEREZ A2 - 70		24	0,51
5	PODLOŽKA M27	ČSN 02 1702 (DIN 125A)	NEREZ A2 - 70		72	0,05
4	MATICE ŠESTIHRANNÁ M27, pojistná	ČSN 02 1492 (DIN 985)	NEREZ A2 - 70		24	0,05
3	ŠROUB ČÁSTEČNÝ ZÁVIT M27x130	ČSN 02 1101 (DIN 931)	NEREZ A2 - 70		24	0,73
2	PŘÍRUBA PŘÍVAŘACÍ PLOCHA DN 800 PN 6 (24 × 30)	EN 1092-1 typ 01 B	1.4301		2	70,0
1	PLÁŠT, P6	ČSN 42 5310	1.4301		1	52,8
poz.	název - rozměr	podtovar	materiál	číslo výkresu	kusů	hmot./ks

M 1:5

KUSŮ NA ZAKÁZKU : 1

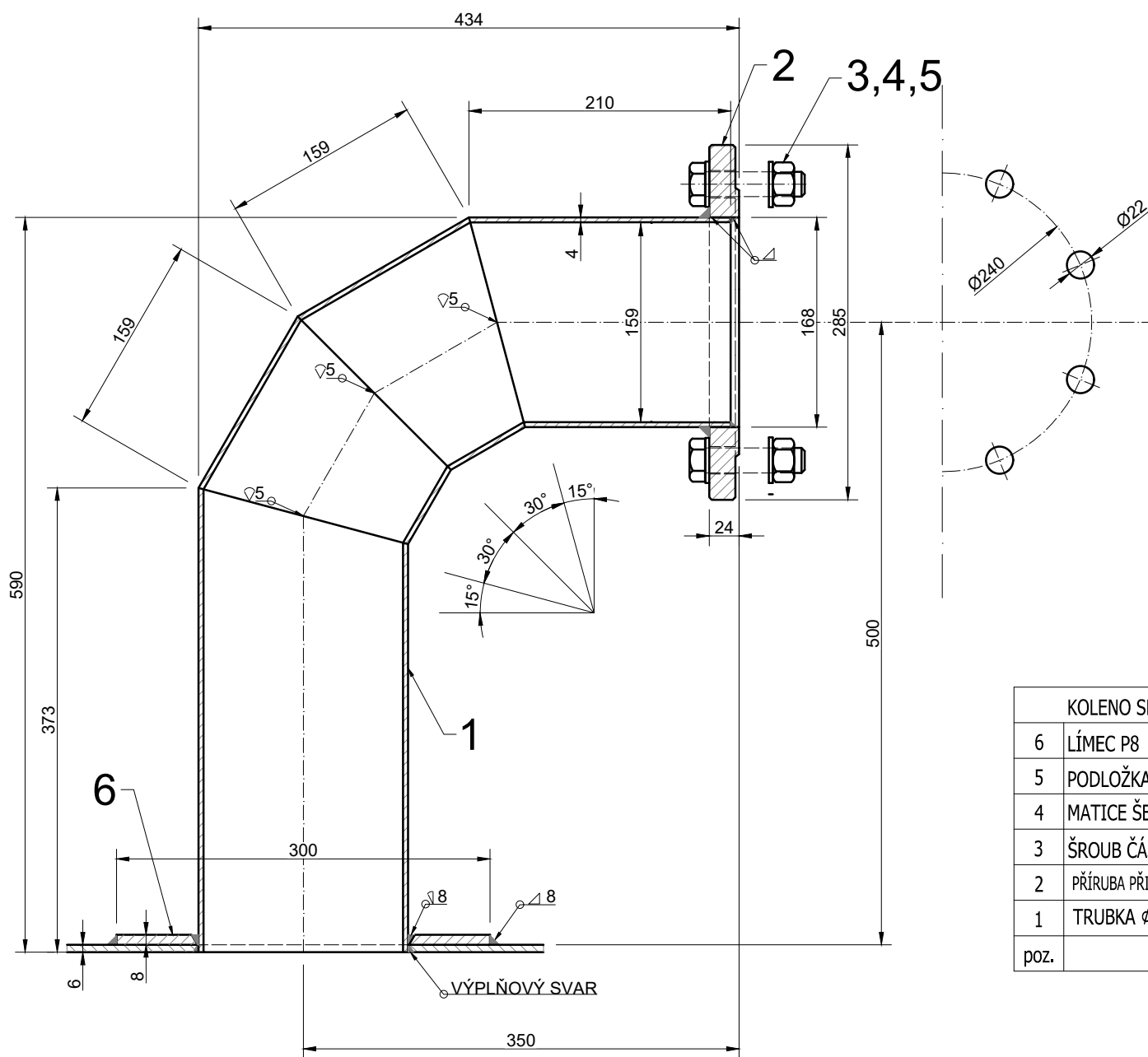


MEZIKUZY DN 150, PN 10				HMOTNOST CELEKEM 28,2		
5	PODLOŽKA M20	ČSN 02 1702 (DIN 125A)	NEREZ A2 - 70	16	0,02	
4	MATICE ŠESTIHRANNÁ M20, pojistná	ČSN 02 1492 (DIN 985)	NEREZ A2 - 70	8	0,06	
3	SROUB ČÁSTEČNÝ ZÁVIT M20x80	ČSN 02 1101 (DIN 931)		8	0,26	
2	PŘÍRUBA PŘÍVAŘACÍ PLOCHA DN 150 PN 10 (s 8 x ø22)	EN 1092-1 typ 01 B	1.4301	2	7,2	
1	TRUBKA ø 168 3/4 - 685 mm	EN 10217-7	1.4301	1	11,4	
poz.	název - rozměr	polotovary	materiál	číslo výkresu	kusů	hmot., kg

SEGMENTOVÉHO KOLENE DN 150 PN 10.

M 1:5

KUSŮ NA ZAKÁZKU : 2



KOLONO SEGMANTOVÉ S LÍMCEN DN 150, PN 10					HMOTNOST CELKEM 29,2	
6	LÍMEC P8	ČSN 42 5310	1.4301		1	1,6
5	PODLOŽKA M20	ČSN 02 1702 (DIN 125A)	NEREZ A2 - 70		16	0,2
4	MATICE ŠESTIHRANNÁ M20, pojistná	ČSN 02 1492 (DIN 985)	NEREZ A2 - 70		8	0,06
3	ŠROUB ČÁSTEČNÝ ZÁVIT M20x80	ČSN 02 1101 (DIN 931)	NEREZ A2 - 70		8	0,26
2	PŘÍRUBA PŘÍVAHŮVACÍ PLOCHA DN 150 PN 10 (8 x 22)	EN 1092-1 typ 01 B	1.4301		1	7,2
1	TRUBKA Ø168 3/4 - 910 mm	EN 10217-7	1.4301		1	17,5
poz.	název - rozměr	polotovary	materiál	číslo výkresu	kusů	hmot./ks

VÝKRES NENAHRADZUJE DÍLENSKOU DOKUMENTACI

Poznámka: typové armatury jsou zobrazeny v pohledu

UPRAVIT HRANY PRO SVARY DLE ČSN
VŠECHNY SVARY MUSÍ BÝT VODOTĚSNÉ !

PŘÍRUBY DLE ČSN EN 1092-1, TYP 01 B1 - TĚSNÍCÍ LIŠTA

PŘÍRUBA DN 800 - VNITŘNÍ Ø 823 mm PRO OSAZENÍ POTRUBÍ Ø820 mm

SPOJOVACÍ MATERIÁL PRO PŘIPOJENÍ VŠECH ARMATUR - NEREZ A2 - 70

MATERIÁL POTRUBÍ - NEREZ 1.4301

Výškový systém Balt p.v.		Souřadný systém S-JTSK	
3			
2			
1			
REVIZE	POPIS	DATUM	SCHVÁLIL

SWECO Hydroprojekt a.s. Ústředí Praha Táborská 31, 140 156 Praha 4; praha@sweco.cz; www.sweco.cz				 SWECO Sustainable engineering and design	
VYPRACOVAL	Ing. Klineš	HIP	Ing. Klineš	T. KONTROLA	Ing. Kaňkovský
PROJEKTANT	Ing. Klineš	ŘEDITEL DIVIZE	Ing. Matějček	DATUM	08/2021
OBJEDNATEL	Povodí Vltavy, státní podnik			OKRES	Pelhřimov
AKCE: <div style="text-align: center;"> <h2>VD Sedlice</h2> <h3>- rekonstrukce uzávěrů spodní výpusti</h3> </div>				CÍSLO ZAKÁZKY	12 0227 01 01
				STUPEŇ	DPS
				FORMÁT	8 x A4
				MĚŘÍTKO	1:20, 10, 5
				ARCHIVNÍ ČÍSLO	006118/21/1
ČÁST STAVBY	Rekonstrukce spodní výpusti			SO/PS	PS 01
PŘÍLOHA:				ČÍSLO PŘÍLOHY	<div style="font-size: 2em; font-weight: bold;">D.2.1.4</div> <div style="font-size: 0.8em; font-weight: bold;">b</div>
Výkres dílů potrubí SV DN 800 a obtoku DN 150					

Tato dokumentace včetně všech příloh (s výjimkou dat poskytnutých objednatelům) je duševním vlastnictvím akciové společnosti Sweco Hydroprojekt a.s. Objednatel této dokumentace je oprávněn ji využít k účelům vyplývajícím z uzavřené smlouvy bez jakéhokoliv omezení. Jiné osoby (jak fyzické, tak právnické) nejsou bez předchozího výslovného souhlasu objednatele oprávněny tuto dokumentaci ani její části jakkoli využívat, kopírovat (ani jiným způsobem rozmnožovat) nebo zpřístupnit dalším osobám.

Poznámka: Podpisy zpracovatelů jsou připojeny pouze k výstisku číslo 01 nebo originálu přílohy (matriční).